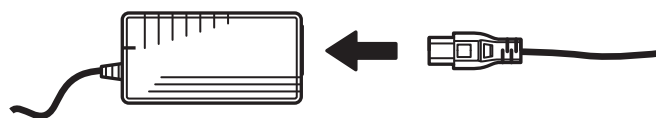
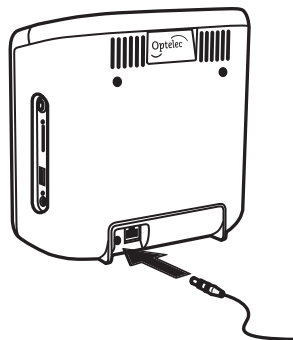


Čtení spustíte v těchto krocích:

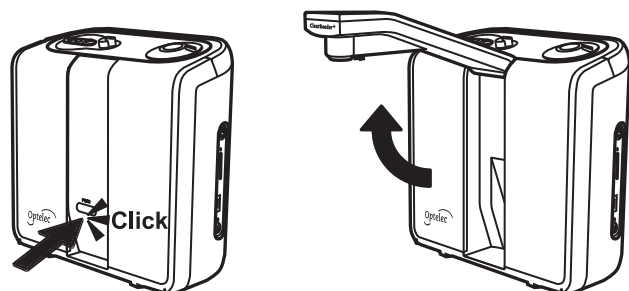
1. Připojte síťový kabel.



2. Připojte síťový adaptér ke čtečce do konektoru vzadu vlevo dole. Síťový kabel připojte k síti.



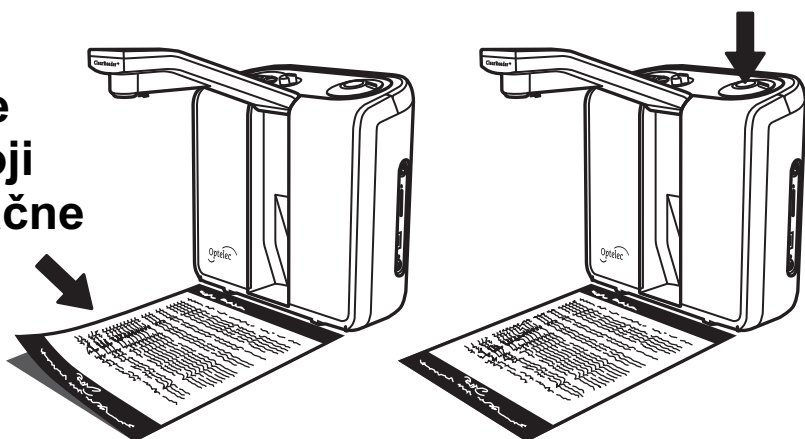
3. Jemně zatlačte na rameno s kamerou, uslyšíte klapnutí a rameno se vyklopí.



4. Zapněte čtečku kulatým oranžovým tlačítkem na pravém boku přístroje.



5. Obaťte tento návod a druhou stranu vložte pod kameru. Pak stiskněte kruhové tlačítko na přístroji nahoře vpravo a čtečka začne druhou stranu číst: uslyšíte další pokyny pro práci se čtečkou.



Poslechněte si něco o vlastnostech čtečky a jejím základním ovládní.

Čtečku postavte před sebe s reproduktory směřujícími k Vám.

Rameno s kamerou se nachází uprostřed mezi reproduktory. Jemně na něj zatlačte a rameno se vyklopí.

Rameno s kamerou zasunete zpět mírným tlakem na rameno směrem dolů – stlačujete, až uslyšíte klapnutí.

Na pravém boku přístroje je lišta s konektory. Hlavní vypínač je na této liště nahoře, výstup pro sluchátka je dole. Ostatní konektory jsou funkční jen, pokud jste si koupili a připojili přídatný modul.

Nahoře je také otočné držadlo pro přenášení přístroje. Když držadlo vyklopíte, můžete čtečku snadno přenést.

Síťový konektor je na zadní straně přístroje vlevo dole. Sem připojíte síťový adaptér pro provoz ze sítě. Když vlastníte provedení ClearReader+, které obsahuje baterie, pak baterie ze síťového adaptéru rovněž nabíjíte.

Nahoře na přístroji jsou zprava doleva tato tlačítka: SNÍMAT a HLASITOST, RYCHLOST, VPŘED, PŘEHRÁT/PAUZA a ZPĚT.

Tlačítko SNÍMAT je kruhové, zasazené do voliče HLASITOSTI. Chcete-li si přečíst stránku textu, položte ji pod kameru a stiskněte kruhové tlačítko SNÍMAT. Přístroj si předlohu vyfotografuje a po chvíli ji začne číst. Tlačítkem PŘEHRÁT/PAUZA čtení pozastavíte nebo v něm znovu pokračujete.

Hlasitost čtení si nastavíte voličem hlasitosti nahoře vpravo. Otáčením ve směru hodinových ručiček hlasitost zvyšujete, otáčením v opačném směru ji snižujete. Rychlost čtení si nastavíte otáčením voliče rychlosti řeči nahoře uprostřed.

V textu se pohybujete pomocí tlačítek VPŘED a ZPĚT. Na další slovo přejdete krátkým stiskem tlačítka VPŘED, podržíte-li tlačítko 2 vteřiny, až uslyšíte klepnutí, přejdete na další větu. Stejně používáte tlačítko ZPĚT pro přechod na předchozí slovo nebo předchozí větu.

Když obě tlačítka VPŘED a ZPĚT stisknete současně, dozvíte se stav baterií u provedení ClearReader+ (u provedení ClearReader tento soutisk nedělá nic).

Když stisknete a podržíte tlačítko ZPĚT, můžete změnit hlas a jazyk pro čtení. Nastavení měníte otáčením tlačítka RYCHLOST za stálého držení tlačítka ZPĚT. Přitom slyšíte, jaký hlas a jazyk vybíráte. Vybraný jazyk musí odpovídat jazyku čteného dokumentu, jinak přístroj bude číst chybně nebo vůbec nic.

Podrobnější informace pro práci se čtečkou najdete v uživatelské příručce.

