

Compact⁺

Uživatelská příručka

OPN: COMP-WRLD Verze 2.4
© 2007 Optelec, Nizozemsko
Všechna práva vyhrazena



Optelec

P.O. Box 399

2990 AJ Barendrecht

The Netherlands

Tel.: +31 (0)88 678 34 44

E-mail: info@optelec.nl

Internet: www.optelec.com

Obsah

1. Úvodem	3
Obsah dodávky	3
2. Jak lupa Compact ⁺ vypadá	4
Horní strana	4
Přední strana	5
Pravá strana	6
Spodní strana	7
3. Práce s lupou	9
Instalace baterií	9
Zapnutí / vypnutí přístroje	10
Knoflík pro zvětšování	10
Volba režimu čtení	10
Práce s momentkovým tlačítkem	11
Psaní	11
Práce s výklopnou rukojetí	12
Obnova výchozího nastavení (reset)	12
4. Napájení a použití baterií	13
Dobíjení	13
Funkce automatického vypnutí	13
Dodatek A: Bezpečnostní pokyny	14
Dodatek B: Technické údaje	15
Dodatek C: Prohlášení o shodě	16

1. Úvodem

Blahopřejeme k zakoupení přístroje Compact, kvalitní kapesní elektronické lupy výrobce Optelec. Tato kamerová lupa zvětšuje předlohy až 10 krát na 11 cm širokoúhlé obrazovce. Lupa má velmi jednoduché ovládání – z jednoho místa ovládáte vše – zvětšování i volbu režimu čtení. Lupa Compact+ je určená ke každodennímu používání všude, kde se pohybujete. Pokud máte k tomuto výrobku nějaké dotazy nebo připomínky, obraťte se prosím na svého prodejce nebo na výrobce Optelec - kontaktní údaje najdete vzadu v této příručce. Děkujeme za Vaše náměty a přežeme příjemnou práci s lupou Compact+.

V této příručce se seznámíte se základními vlastnostmi a s ovládáním přístroje Compact+. Přečtěte si prosím příručku pečlivě dříve, než začnete s lupou pracovat.

Obsah dodávky

Dodávka lupy Compact⁺ obsahuje:

- Kapesní kamerovou lupu Compact⁺
- Odnímatelnou šňůrku na krk
- Ochranné pouzdro
- Napájecí kabel se síťovým adaptérem
- Uživatelskou příručku
- Sestavu 2 dobíjitelných AA baterií

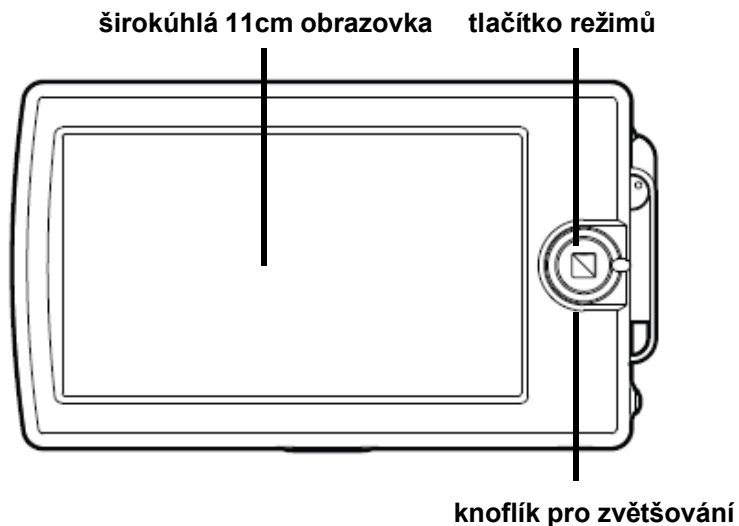
Pokud některá položka v dodávce chybí, obraťte se prosím na svého prodejce.

2. Jak lupa Compact⁺ vypadá

Orientujte lupu před sebou tak, že obrazovka je otočena směrem vzhůru a kulatý knoflík pro změnu zvětšení je vpravo.

Horní strana

Následující obrázek ukazuje, jak vypadá horní strana lupy.



Širokoúhlá 11 cm obrazovka Na obrazovce pozorujete zvětšený text nebo obrázky

Tlačítko režimů Stisky tlačítka volíte některý z režimů čtení / prohlížení

Knoflík zvětšování Otáčením knoflíku měníte velikost zvětšení

Přední strana

Následující obrázek ukazuje, jak vypadá přední strana lupy.



Momentkové tlačítko

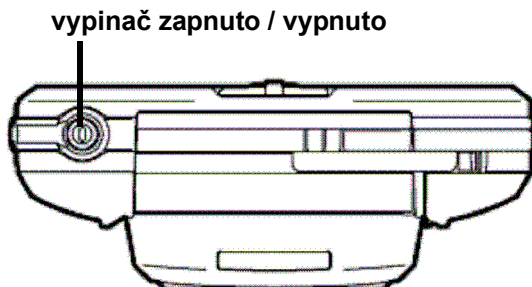
Tímto tlačítkem vyfotografujete snímek vzdálenějšího textu nebo obrázku tak, abyste si ho pak mohli dát blíže k očím a snadno přečíst

Konektor DC IN 5V

Sem připojíte výstup ze síťového adaptéru. Používejte pouze síťový adaptér dodávaný s lupou Compact+.

Pravá strana

Následující obrázek ukazuje, jak vypadá pravá strana lupy.

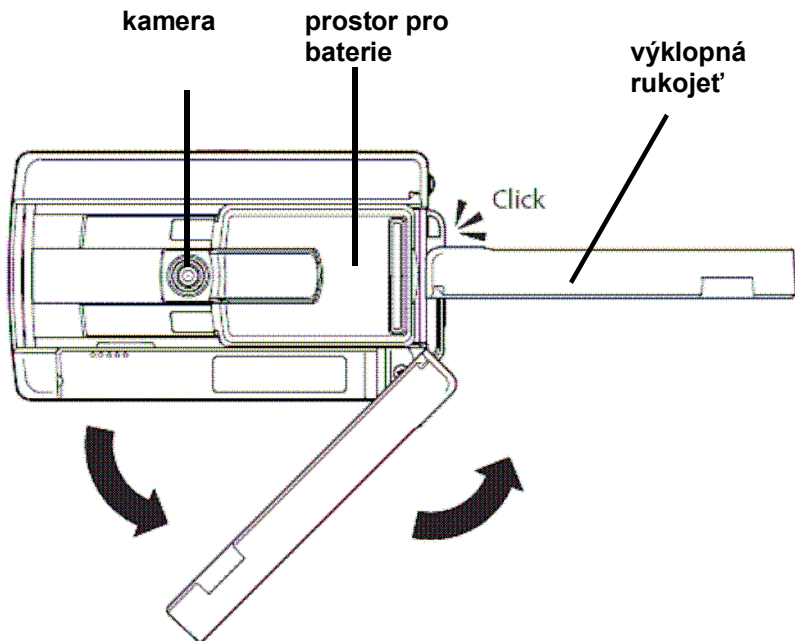


Vypínač zap / vyp

Podržetím tohoto malého kulatého oranžového tlačítka po dobu asi 1/2 sekundy přístroj zapnete nebo vypnete

Spodní strana

Následující obrázek ukazuje, jak vypadá spodní strana lupy.



Prostor pro baterie

Sem umístíte sestavu baterií nebo dvě jednotlivé AA baterie, dobíjitelné nebo na jedno použití

Kamera

Automaticky zaostřující kamera, kterou lze posunout do jedné ze dvou poloh: v jedné poloze pro čtení, ve druhé pro psaní

Výklopná rukojeť

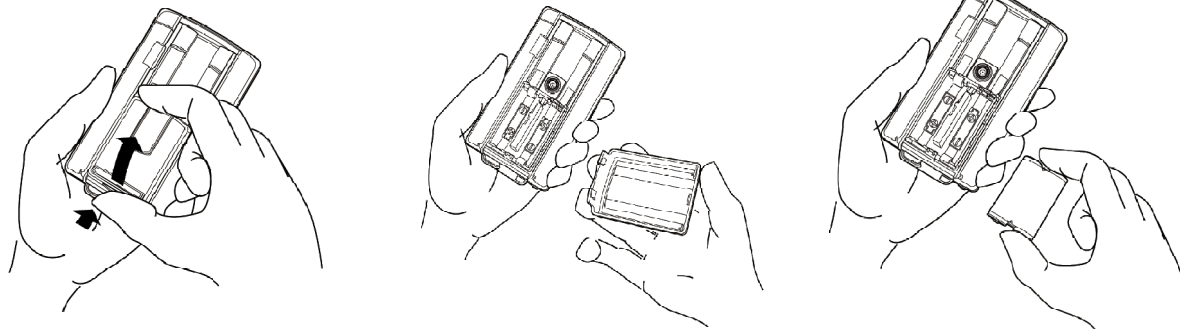
V případě potřeby lze pohodlněji číst s lupou drženou v ruce

3. Práce s lupou

Instalace baterií

Lupa Compact⁺ se napájí dvěma dobíjecími AA bateriemi. Sestavu baterií instalujete takto:

- Obrátíte přístroj vzhůru nohama
- Stisknete oválnou klapku na pravé straně lupy na boku bateriového prostoru a víčko bateriového prostoru nadzvednete
- Vložíte baterie
- Prostor opět zakryjete víčkem
- Víčko jemně zatlačíte dolů, až zaklapne



Zapnutí / vypnutí přístroje

Lupu zapnete resp. vypnete stiskem oranžového tlačítka na pravé straně přístroje, tlačítko podržte asi půl sekundy. Po zapnutí lupa naběhne v barevném fotorežimu.

Knoflík pro zvětšování



Velikost zvětšení nastavujete otáčením knoflíku vedle obrazovky - otáčíte pomocí malé páčky na knoflíku. Když lupa leží na předloze, volíte takto jedno ze tří zvětšení: 5X, 7.5X nebo 10X. Když lupa zvednete, zvětšení zmenšíte.

Volba režimu čtení



Stisky středu knoflíku pro zvětšování (tlačítka režimů) přepínáte mezi pěti režimy čtení.

- Fotorežim: prohlížení barevného textu a fotografií
- Pozitivní režim: čtení černého textu na bílém pozadí ve zvýšeném kontrastu
- Negativní režim: čtení bílého textu na černém pozadí ve zvýšeném kontrastu
- Žlutomodrý režim: čtení žlutého textu na modrém pozadí ve zvýšeném kontrastu
- Žlutočerný režim: čtení žlutého textu na černém pozadí ve zvýšeném kontrastu

Podržíte-li tlačítko volby režimu asi 1 sekundu, vypnete LED osvětlení. Takový fotorežim bez osvětlení může být vhodný pro lesklé předlohy nebo při prohlížení monitoru. Osvětlení zapnete opět podržením tlačítka nebo přepnutím do jiného režimu čtení.

Práce s momentkovým tlačítkem



Momentkovým tlačítkem si na potřebnou chvíli sejmete vzdálenější text nebo obrázek.

- Podržíte lupu před textem nebo obrázkem, např. nad hlavou
- Stisknete oválné momentkové tlačítko na přední straně přístroje
- Dáte si lupu s vyfotografovaným obrázkem blíže k očím tak, abyste snímek dobře viděli
- Otáčením knoflíku zvětšování vedle obrazovky si upravíte velikost zvětšení
- Stiskem tlačítka režimů uprostřed knoflíku si přepnete režim čtení
- Opakovaným stiskem momentkového tlačítka zmrazenou momentku smažete a znovu spustíte živý režim

Psaní

Po lupou Compact+ můžete též psát.

Otočte lupu vzhůru nohama (obrazovkou směrem dolů)

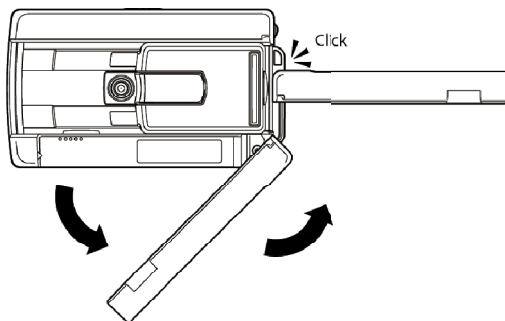
- Posuňte bateriové pouzdro směrem od sebe (viz obrázek)
- Položte lupu zpátky na papír (obrazovkou směrem vzhůru)
- Přitlačte lupu na té straně, kde je knoflík pro zvětšování a přepínání režimů, dolů k papíru
- Pod opačný zvednutý konec lupy umístěte pero a můžete psát



Když chcete číst, posuňte bateriové pouzdro zpět do původní polohy.

Práce s výklopnou rukojetí

Lupa Compact⁺ má výklopnou rukojeť, za kterou lupu držíte stejným způsobem jako běžnou lupu skleněnou. Jednoduše rukojeť umístěnou vespod ze strany tahem vyklopíte do pozice, v níž zaklapne. Čtení s vyklopenou rukojetí je leckdy pohodlnější.



Obnova výchozího nastavení (reset)

Při vypnutém přístroji Compact⁺ stiskněte a podržte “momentkové” tlačítko a zároveň zapněte přístroj oranžovým vypínačem. Potom “momentkové” tlačítko uvolněte, tím obnovíte výchozí nastavení vnitřních parametrů přístroje.

4. Napájení a použití baterií

Když pracujete bez připojeného síťového adaptéru, je lupa napájena ze dvou dobíjitelných AA baterií. Můžete používat běžné AA baterie, ať dobíjitelné nebo na jedno použití. Doporučujeme, abyste dávali přednost dobíjitelným bateriím – chráníte tak životní prostředí.

Dobíjení

Baterie se dobíjejí vždy, když k lupě připojíte dodávaný síťový adaptér – připojujete jej na přední straně lupy do zdířky DC IN 5V a opačným koncem do sítě. Oranžová LED dioda vedle zdířky adaptéru při dobíjení souvisle svítí. Když jsou baterie nabité, LED dioda zhasne. Pokud LED dioda při dobíjení bliká, pak se při dobíjení vyskytl nějaký problém. Odpojte adaptér, proveďte, zda jsou baterie v pouzdru správně zasazeny a zkuste znovu dobíjet.

Nabíjení trvá 3 až 7 hodin (déle napoprvé). Když jsou baterie plně nabité, můžete s lupou pracovat souvisle asi 3 hodiny. Prosím uvědomte si, že pouze originální baterie dodávané s lupou Compact⁺ můžete bezpečně nabíjet v bateriovém pouzdru lupy. Pokud používáte dobíjitelné baterie jiného výrobce, musíte je dobíjet v doporučené externí nabíječce mimo lupu.

Funkce automatického vypnutí

Tato funkce automaticky vypne lupu Compact⁺, pokud s lupou 4 minuty nepracujete. Stisknutím oranžového tlačítka na levé straně lupy zase zapnete.

Dodatek A: Bezpečnostní pokyny

- Nevystavujte přístroj nadměrnému teplu nebo přímému slunečnímu světlu, riskujete vznícení.
- Přístroj neotvírejte ani neodstraňujte žádné jeho části, ztratili byste záruku. Opravu svěřte pověřenému servisu.
- Nevystavujte přístroj vlhkosti, působení chemikálií či jiných tekutin.
- Přístroj čistěte opatrně navlhčenou měkkou utěrkou a pouze zevně – čisticími nebo mycími přípravky můžete přístroj nebo optiku poškodit.
- Před čištěním přístroj vždy vypněte a odpojte od sítě.
- Nepracujte s lupou v blízkosti nedostatečně odstíněných elektrických zařízení.
- Používejte jen dodávaný síťový adaptér.

Pokud při práci s lupou nebudete dodržovat pokyny této příručky, můžete přístroj poškodit a ztratit nárok na záruční opravu.

Dodatek B: Technické údaje

Zvětšení	Volitelné 5x, 7.5x a 10x (lupa položená na předloze)
Režimy čtení	Plněbarevný fotorežim, černobílý pozitiv a negativ s vysokým kontrastem, žlutomodý pozitiv s vysokým kontrastem, černožlutý pozitiv s vysokým kontrastem, fotorežim bez osvětlení
Zaostřování	Automatické (autofokus)
Obrazovka	TFT širokoúhlá 11 cm (4.3"), s rozlišením 480x272
Aku baterie	Provozní doba 3 hodiny; doba nabíjení 3 hodiny
Sít. adaptér	Stř. 120-240 V / 50-60 Hz; ss 5V - 2 A
Váha	300 g (bez sít. adaptéru)

Provozní a skladovací podmínky:

Relativní vlhkost: <70 %, bez kondenzace

Teplota: 0 – 40 ° C

Pozn.: Obrazovka TFT má toleranci vady 1 světlý bod (červený, zelený nebo modrý) nebo až 3 tmavé body. Celkem na obrazovce mohou být vadné nejvýše 3 body – světlé a tmavé dohromady. Při větším počtu vadných bodů, je obrazovka považována za vadnou.

Varování: Nepoužívejte jiné příslušenství, adaptér ani propojovací kabely než výrobcem dodávané.

Dodatek C: Prohlášení o shodě

RoHS

Tento výrobek splňuje direktivu 2002/95/EC EP ze dne 27.1. 2003 - omezené používání některých nebezpečných látek v elektrických a elektronických zařízeních (RoHS) v platném znění.

Značka shody CE a FCC

Výrobek nese značku shody CE a FCC, splňuje direktivu R&TTE (99/5/EC), direktivu EMC (89/336/EEC) a direktivu pro nízkonapěťová zařízení (73/23/EEC) vydané ES. V důsledku toho pak výrobek splňuje tyto mezinárodní normy:

IEC 60950-1 2004;

IEC 55022

IEC 55024 (IEC61000-4-2 excluded)

FCC

FCC part 15 Class B



Záruční podmínky

Na výrobek poskytuje dodavatel záruku 24 měsíců ode dne prodeje a záruka se vztahuje na všechny vady, které vznikly následkem vadného materiálu, chybné montáže či opracováním. Záruka se nevztahuje na vady vzniklé nesprávným zacházením nebo z jiného důvodu než uvedeného. Zásah do výrobku jinou osobou než pověřeným servisem zbavuje výrobce ručebního závazku za záruku. Odstranění uznané závady v záruční době provede na své náklady dodavatel, dopravní náklady vzniklé při opravě hradí uživatel.

Doba záruky se prodlužuje o dobu, po kterou byl přístroj v záruční opravě. Záruční opravu uplatňuje uživatel v místě nákupu nebo v určeném servisu na základě vyplněného a potvrzeného záručního listu.

Pozor: Baterie mají omezenou záruční dobu 6 měsíců a jejich životnost závisí na druhu baterií, způsobu práce s přístrojem a na kvalitě péče o baterie.

Kontakt

Autorizovaný distributor a určený servis:

Spektra v.d.n., Zátěšská 1914/1, 143 00 Praha 4 – Modřany

Tel.: 241763416, 241774675; Fax: 241774673

E-mail: info@spektra.eu, www.spektra.eu

Výrobce Optelec:

Optelec, Breslau 4, 2993 LT Barendrecht, Nizozemsko

Tel.: +31 (0)88 678 3444

www.optelec.com

Dovozce tohoto přístroje Spektra v.d.n. plní povinnost zpětného odběru, zpracování, využití a odstranění elektrozařízení a elektroodpadu členstvím v REMA systému s osvědčením č. 0508130212 (www.remasystem.cz).

Pozor: Nepoužitelné baterie vyhazujte na místo určené k jejich likvidaci.

Výrobní číslo přístroje:

